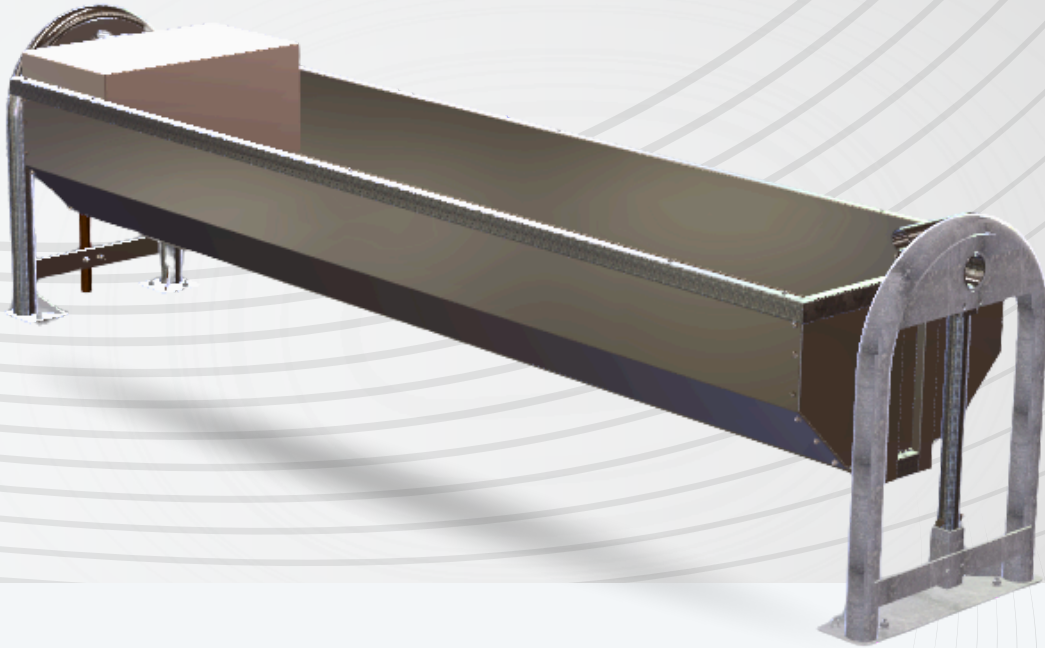




Bebedouro basculante 2,5 Metros



Características e benefícios:



Bóia de alta vazão

Abastecimento rápido e contínuo.



Facil Limpeza

Bebedouros basculantes com superfícies lisas que evitam acúmulo de sujeira



Durabilidade

Materiais resistentes à corrosão e baixa manutenção.

Bebedouro basculante de 2 metros, desenvolvido para oferecer hidratação constante e bem-estar às vacas. Conta com excelente fluxo de água, sistema prático de higienização e construção robusta, sendo perfeito para uso diário com pouca necessidade de manutenção.

Descritivo Técnico

 Capacidade	450 litros
 Comprimento	2,5 metros
 Largura	57 cm
 Altura	75 cm
 Profundidade	35 cm
 Estrutura	Aço inox 1,5mm
 Acabamento	Galvanizado a fogo

